

# INFORME de RECAUDACIÓN TRIBUTARIA NACIONAL

Primer trimestre 2024

Desplome de la recaudación, mayor regresividad fiscal,  
coparticipación de las pérdidas y nacionalización de las  
ganancias

# Recaudación Tributaria MARZO 2024

- En el mes de marzo la recaudación tributaria registró una **caída del -15,9% real interanual**.
- Se verifica un fuerte crecimiento de los recursos provenientes del impuesto PAIS **+320,4% real interanual**, sosteniendo en gran medida, el valor real de la recaudación.
- Los **recursos relacionados con el comercio exterior** registraron una **caída interanual de -3,6% real** que se explica por la caída de la recaudación de derechos de importación. .
- Los **impuestos vinculados a la actividad interna** registraron una **caída de -28,8% real interanual** para el acumulado al primer trimestre de 2024.
- El **Sistema de Seguridad Social** se desploma con una **caída real interanual de -21,3%**.

RECAUDACIÓN TRIBUTARIA en millones de pesos	Marzo 2023	Marzo 2024	i.a % nominal	i.a. % real
<b>Impuestos Internos</b>	<b>1.282.474</b>	<b>3.587.346</b>	<b>179,7%</b>	<b>-28,8%</b>
Ganancias DGI	408.024	897.231	119,9%	-44,1%
IVA DGI	579.883	1.838.459	217,0%	-19,3%
<b>Impuesto P.A.I.S.</b>	<b>42.051</b>	<b>694.903</b>	<b>1552,5%</b>	<b>320,4%</b>
<b>Comercio Exterior</b>	<b>449.672</b>	<b>1.703.951</b>	<b>278,9%</b>	<b>-3,6%</b>
Derechos de Exportación	48.321	310.088	541,7%	63,3%
Derechos de Importación y T.Estadística	81.976	238.515	191,0%	-26,0%
<b>Sistema Seguridad Social</b>	<b>562.745</b>	<b>1.740.259</b>	<b>209,2%</b>	<b>-21,3%</b>
<b>Total recursos tributarios</b>	<b>2.336.942</b>	<b>7.726.459</b>	<b>230,6%</b>	<b>-15,9%</b>

Fuente: Elaboración propia en base a datos de la Dirección Nacional De Investigaciones y Análisis Fiscal – MECON.

# Recaudación Tributaria 1er Trimestre 2024

- En el primer trimestre del año la recaudación tributaria acumuló una **caída del -10,2% real interanual**.
- Los **recursos relacionados con el comercio exterior** sostuvieron en parte el valor real de la recaudación al registrar un **crecimiento interanual de +46,4% real** generado por la recuperación de las exportaciones.
- Se verifica también un fuerte crecimiento de los recursos provenientes del impuesto PAIS **+306,1% real interanual**.
- Los **impuestos vinculados a la actividad interna** registraron una caída de -29,1% real interanual para el acumulado al primer trimestre de 2024.
- El **Sistema de Seguridad Social** se desploma con una **caída real interanual de -23,5%**.

RECAUDACIÓN TRIBUTARIA en millones de pesos	1er. Trimestre 2023	1er. Trimestre 2024	i.a % nominal	i.a. % real
Impuestos Internos	3.844.733	10.237.266	166,3%	-29,1%
Ganancias DGI	2.658.964	2.658.964	0,0%	-73,4%
IVA DGI	1.630.010	5.190.206	218,4%	-15,2%
Impuesto P.A.I.S.	114.148	1.740.019	1424,4%	306,1%
Comercio Exterior	1.044.942	5.743.487	449,6%	46,4%
Derechos de Exportación	162.092	1.235.837	662,4%	103,1%
Derechos de Importación y T.Estadística	200.785	782.616	289,8%	3,8%
Sistema Seguridad Social	1.725.419	4.954.888	187,2%	-23,5%
<b>Total recursos tributarios</b>	<b>6.729.242</b>	<b>22.675.660</b>	<b>237,0%</b>	<b>-10,2%</b>

Fuente: Elaboración propia en base a datos de la Dirección Nacional De Investigaciones y Análisis Fiscal – MECON.

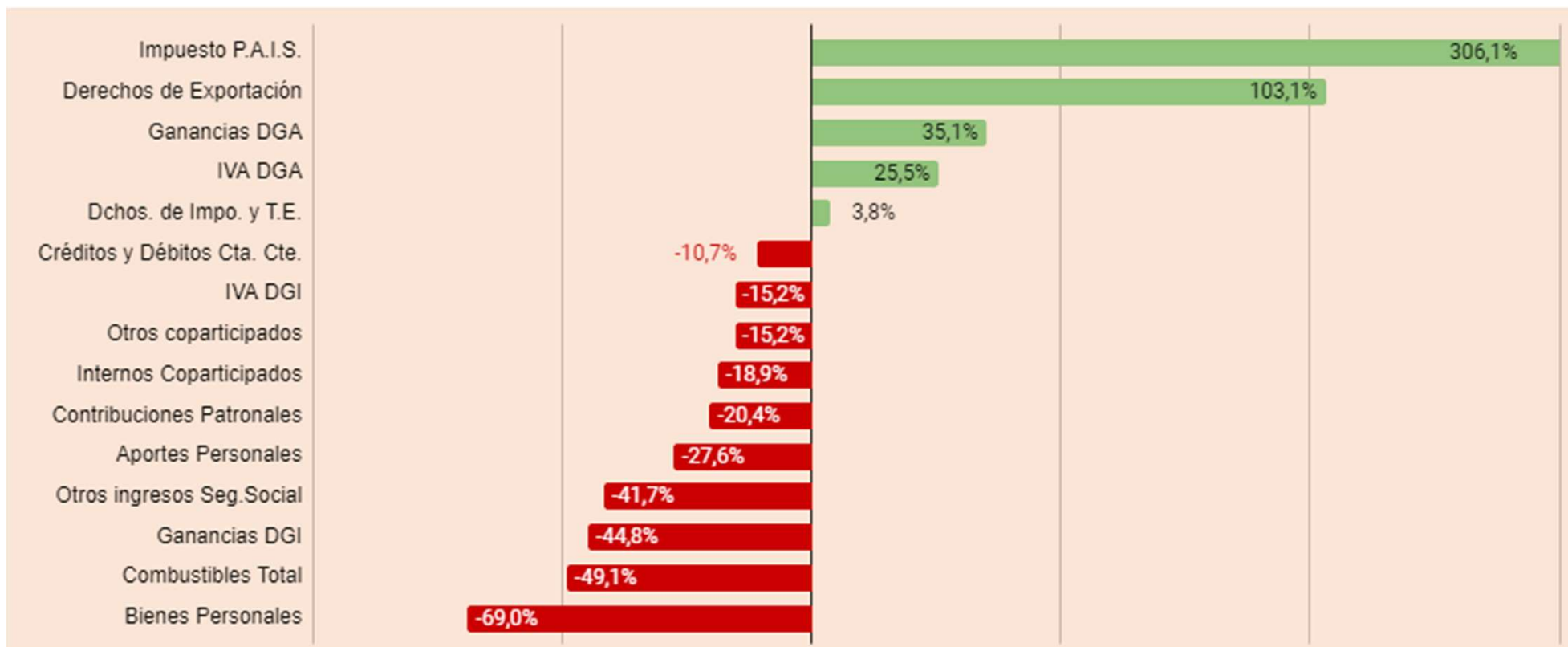
# Recaudación por Impuesto

RECAUDACIÓN TRIBUTARIA	v.i. real %		
	Ene 24´	Feb 24´	Mar 24´
Ganancias DGI	-47,1%	-42,9%	-44,1%
Ganancias DGA	72,5%	41,9%	2,4%
IVA DGI	-15,1%	-10,1%	-19,3%
IVA DGA	66,0%	35,1%	-10,9%
Internos Coparticipados	-15,4%	-26,6%	-14,7%
Otros coparticipados	-18,6%	-13,2%	-12,6%
Derechos de Exportación	179,8%	53,3%	63,3%
Derechos de Importación y Tasa Estadística	41,2%	8,3%	-26,0%
Combustibles Total	-45,3%	-69,3%	-19,9%
Bienes Personales	-61,0%	-65,7%	-83,0%
Créditos y Débitos en Cta. Cte.	-16,1%	-3,5%	-12,5%
Impuesto P.A.I.S.	281,9%	309,2%	320,4%
Otros impuestos	-36,8%	-263,4%	-111,1%
Aportes Personales	-28,3%	-26,0%	-27,1%
Contribuciones Patronales	-24,6%	-18,8%	-16,7%
Otros ingresos Seguridad Social	-44,6%	-39,0%	-41,9%
<b>Total recursos tributarios</b>	<b>-4,1%</b>	<b>-9,4%</b>	<b>-15,9%</b>

- En el análisis de la evolución interanual mensual, se verifica que las caídas reales de la recaudación se vienen duplicando mensualmente: -4% en enero, - 9,4% en febrero y -15,9% en marzo.
- Esta evolución negativa desde comienzo de año se repite para prácticamente todos los impuestos.
- El único tributo que mantiene tasas de variación positivas y crecientes durante el trimestre es el impuesto PAIS.
- Los Derechos de exportación, si bien también mantienen tasas positivas, en febrero y marzo crecieron a tasas equivalentes a un tercio de la del mes de enero.

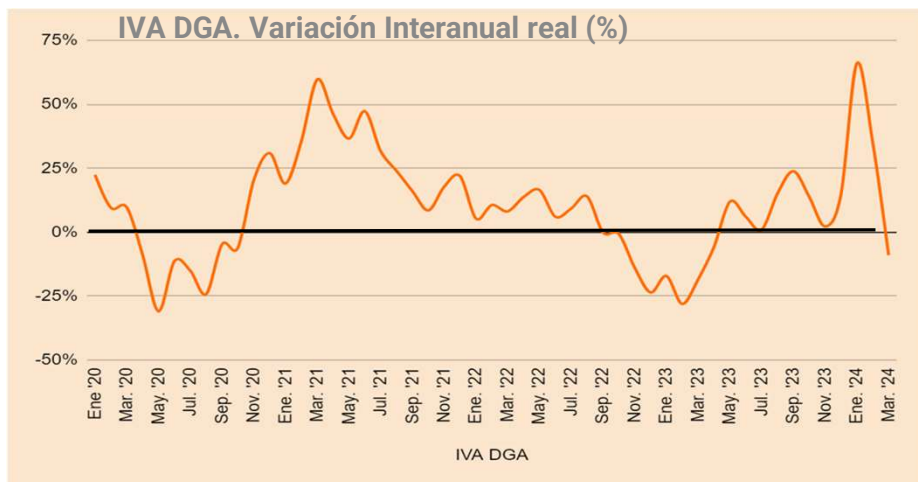
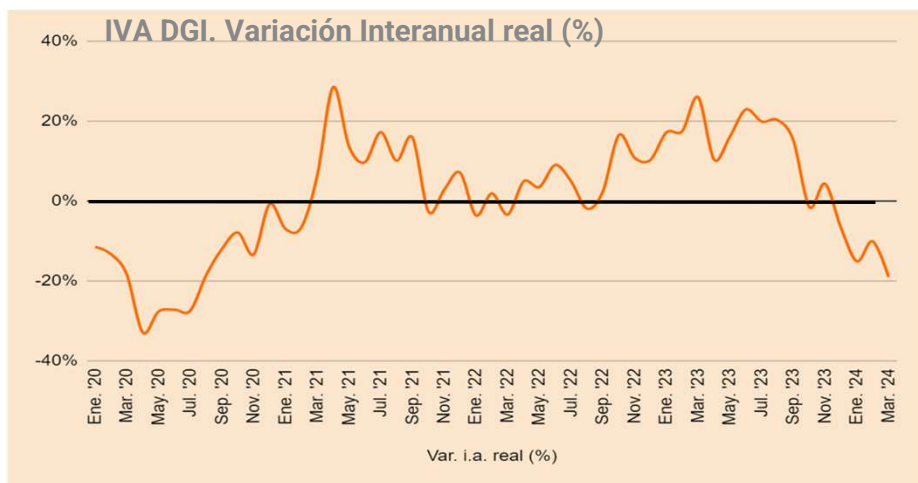
Fuente: Elaboración propia en base a datos de la Dirección Nacional De Investigaciones y Análisis Fiscal – MECON.

## Variación Interanual Real (%) 1er Trimestre 2024 / 1er. Trimestre 2023



Fuente: Elaboración propia en base a datos de la Dirección Nacional De Investigaciones y Análisis Fiscal – MECON.

# IVA

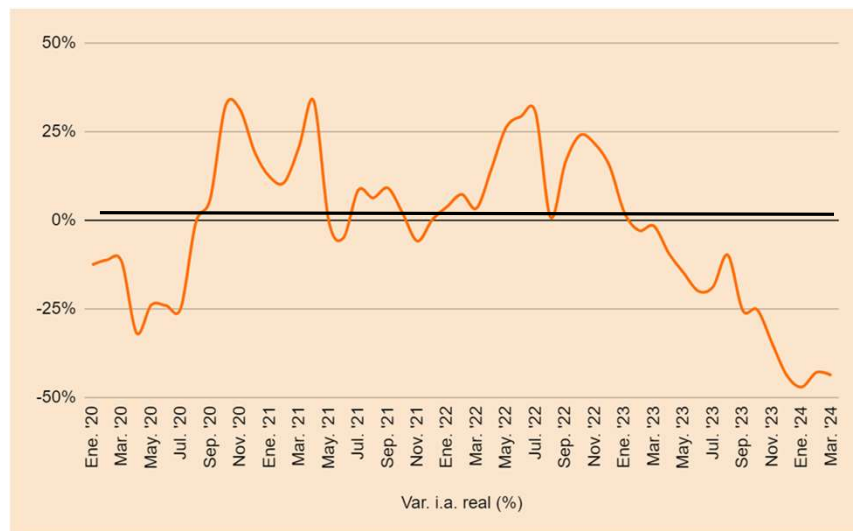


- El IVA acumuló al 1er. trimestre de 2023 \$8,34 billones. Siendo el impuesto que más contribuye a la recaudación total aportó por sí solo el 37% de los recursos, incrementó su participación en 3 p.p. con respecto al mismo período de 2023, aumentando la regresividad del sistema tributario nacional.
- El IVA DGA vinculado al comercio exterior registra en marzo 2024 la primera tasa de variación negativa de los últimos 12 meses.
- El IVA impositivo vinculado a la actividad interna registra desde diciembre 4 meses consecutivos de variaciones negativas dando cuenta de caída significativa del consumo, lo que no ocurría desde el pandémico 2020.

Fuente: Elaboración propia en base a datos de la Dirección Nacional De Investigaciones y Análisis Fiscal – MECON.

# Impuesto a las Ganancias

Ganancias DGI. Variación Interanual real (%)



Ganancias DGA. Variación Interanual real (%)

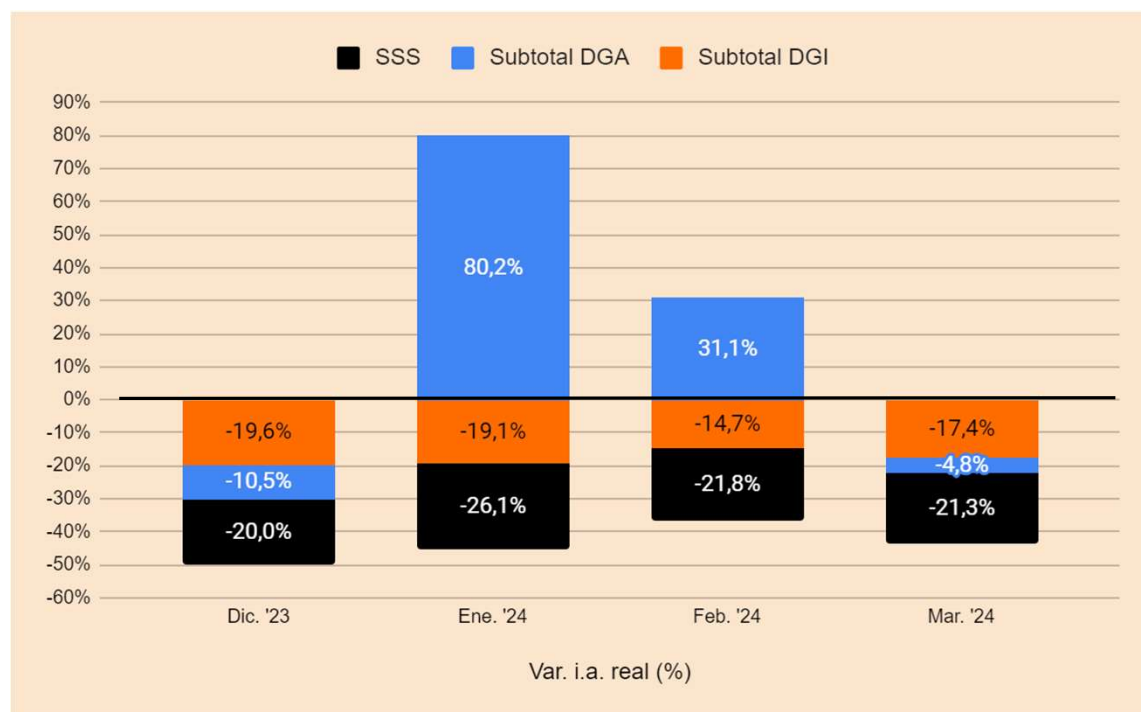


Fuente: Elaboración propia en base a datos de la Dirección Nacional De Investigaciones y Análisis Fiscal – MECON.

- El impuesto a las Ganancias acumula 15 meses consecutivos de pérdidas reales. Este comportamiento se debe principalmente al menor ingreso por los adelantos del impuesto decididos en el 2022 así como la eliminación de la 4ta categoría al finalizar el año 2023. Las pérdidas reales se fueron incrementando y desde diciembre superan el 40% mensual de v.i.
- El componente aduanero de este impuesto si bien registra variaciones reales positivas en los últimos meses, luego del pico de ene-24 las tasas se vienen reduciendo y en marzo ya es prácticamente nula (en concordancia con el comportamiento de las importaciones).

# Recaudación Tributaria por Subtotal

- Luego de 15 meses consecutivos de variaciones interanuales negativas, la recaudación de la Dirección General de Aduanas vuelve a registrar en enero y febrero de este año tasas positivas, de la mano de la devaluación operada en diciembre.
- Es importante notar, que estas variaciones se fueron partiendo a la mitad a lo largo del trimestre: comienza con +80% en enero, sigue +31% en febrero y se cae a casi -5% en marzo.
- Los otros dos subtotales muestran todas variaciones reales negativas, reflejo de la recesión que se atraviesa.



Fuente: Elaboración propia en base a datos de la Dirección Nacional De Investigaciones y Análisis Fiscal – MECON.



## Distribución de la Recaudación Tributaria

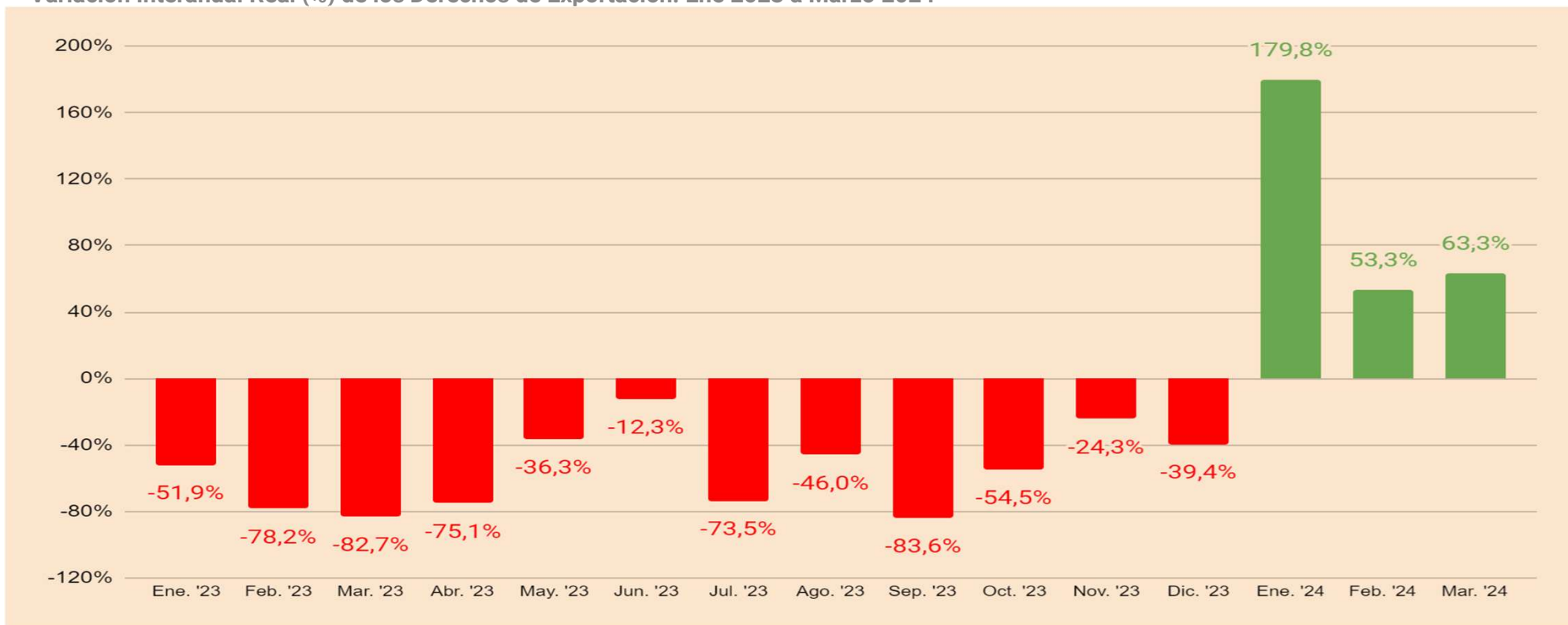
- Los recursos tributarios se reparten entre la Administración Nacional, las Instituciones de la Seguridad Social y las provincias.
- Durante el primer trimestre del año, en términos reales la Administración Nacional es la que menos recursos ha perdido, ya que concentra los gravámenes al comercio exterior.
- Los recursos de la Seguridad Social y los que reciben las provincias (principalmente por aplicación de la Coparticipación Federal de Impuestos) perdieron en la comparación interanual en términos reales en los tres meses del año.

RECAUDACIÓN TRIBUTARIA	v.i. real %		
	Ene 24´	Feb 24´	Mar 24´
<b>Total Recursos Tributarios</b>	<b>-4,1%</b>	<b>-9,4%</b>	<b>-15,9%</b>
<b>Administración Nacional</b>	12,3%	-2,1%	-9,2%
<b>Contribuciones Seguridad Social</b>	-26,1%	-21,8%	-21,4%
<b>Provincias</b>	-8,0%	-15,9%	-23,4%
<b>No Presupuestarios</b>	24,1%	54,5%	7,2%

Fuente: Elaboración propia en base a datos de la Dirección Nacional De Investigaciones y Análisis Fiscal – MECON.

# Derechos de Exportación

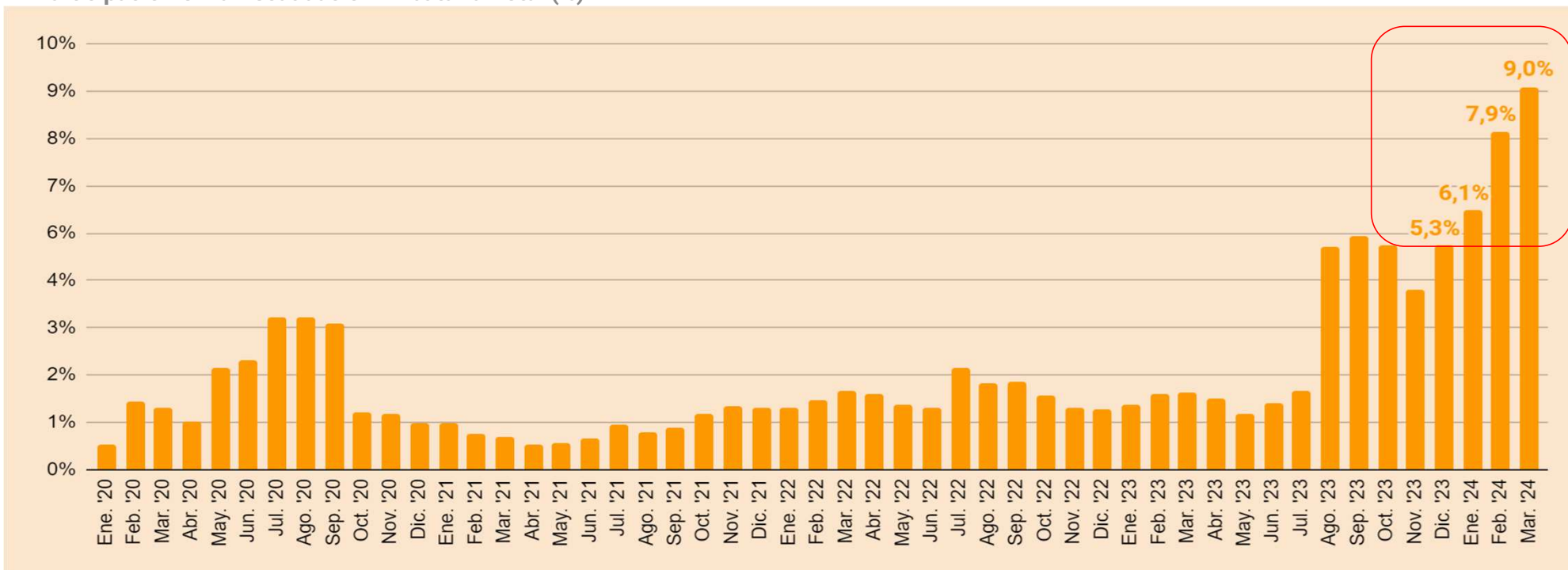
Variación Interanual Real (%) de los Derechos de Exportación. Ene 2023 a Marzo 2024



Fuente: Elaboración propia en base a datos de la Dirección Nacional De Investigaciones y Análisis Fiscal – MECON.

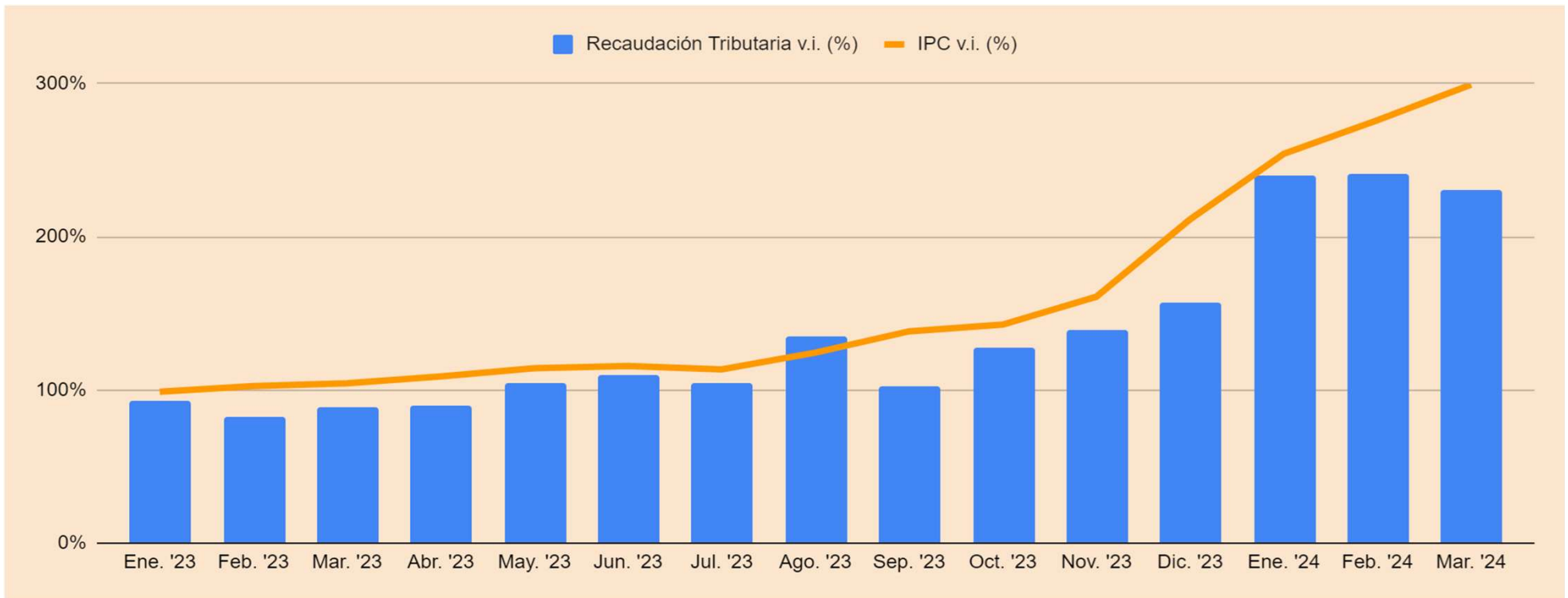
# Impuesto PAIS

Participación en la Recaudación Tributaria Total (%)



Fuente: Elaboración propia en base a datos de la Dirección Nacional De Investigaciones y Análisis Fiscal – MECON.

# Recaudación Tributaria e IPC



Fuente: Elaboración propia en base a datos de la Dirección Nacional De Investigaciones y Análisis Fiscal – MECON.

1. La contracción interanual de la Recaudación Total alcanzó el -10,2% real en el 1er trimestre del año, conformada por caídas consecutivas e incrementales de -4,1%, -9,4% y -15,9% para los meses de enero, febrero y marzo, respectivamente.
2. Mayor regresividad fiscal: el único impuesto a la riqueza -Bienes Personales- que, en el marco de un contexto de caída del ciclo económico, en tanto gravamen de stock podría ofrecer oxígeno al sistema impositivo, no para de caer (-61% en enero, -66% febrero y -83% marzo) mientras aumenta la participación del IVA en la estructura tributaria a pesar de la caída real.
3. Coparticipación de las pérdidas y nacionalización de las ganancias: Mientras los impuestos coparticipables profundizan las pérdidas reales (-8%, -16% y -23% en los meses que en orden componen el primer trimestre 2024), los tributos que son únicamente para el Estado Nacional, crecen (el impuesto PAIS tuvo un crecimiento del 306,1% real interanual triplicando su participación al pasar del 1,7% en 2023 al 7,7% en 2024 mientras los derechos de exportación tuvieron un crecimiento real interanual de 103,1%).
4. Se desploma la recaudación de prácticamente todos los impuestos vinculados a la actividad interna. Aislado el efecto del impuesto PAIS, estos tributos acumularon una caída interanual de -28,8% real en los tres primeros meses del año, perdiendo 12 p.p. de participación sobre la recaudación total.

5. Los recursos del Sistema de Seguridad Social también se desplomaron con una caída interanual de 23,5% real para el acumulado del primer trimestre. Estos tributos representaron el 21,9% del total recaudado en el período, registrando una disminución de casi 4 p.p. con respecto a su participación en el primer trimestre del año anterior (25,6%).
6. El impuesto PAIS tuvo un crecimiento en el 1er. trimestre del año de +306,1% real interanual, explicado a partir de la ampliación de la base imponible a determinadas operaciones de importación realizado el año pasado, el incremento de alícuotas implementado a partir de este año y el aumento en el tipo de cambio. Así registró crecimientos interanuales reales de +281,9% (ene), +309,2% (feb) y +320,4% (mar). Su participación sobre el total recaudado más que se triplicó en comparación con el 1er. trimestre del año anterior, pasando de 1,7% en 2023 a 7,7% en 2024.
7. Los recursos relacionados con el comercio exterior representaron el 25,3% del total ingresado en los primeros 3 meses del año, registrando un crecimiento interanual real del +46,4%. La participación de estos tributos en la recaudación total para el acumulado al 1er. trimestre de 2024 se incrementó en casi 10 p.p. en comparación con el mismo período del año anterior.

8. Los derechos de exportación, que afectados fuertemente por la sequía de 2023 registraron 12 meses consecutivos de caídas reales, han invertido esta tendencia verificando en 2024 tres meses consecutivos de fuertes incrementos reales. Tuvieron un crecimiento real interanual de 103,1% en el periodo. Su participación sobre la recaudación total más que se duplicó en comparación con primer trimestre del año anterior.
9. En cuanto a los impuestos que más perdieron durante el trimestre, la lista es liderada por el impuesto a los Bienes Personales (-69% v.i. real); seguido por el impuesto a los Combustibles (-49,1% v.i. real), que acumula 27 meses consecutivos de caídas reales.