

# INFORME de RECAUDACIÓN TRIBUTARIA

## Recaudación mensual Julio y acumulado primeros 7 meses del año 2024

Equipo de Trabajo: Claudio Lozano, Mariana Rivolta y Eugenia Ventura Flossi

# Recaudación Tributaria de JULIO 2024

- En julio, la recaudación tributaria sostuvo su senda decreciente **perdiendo en el mes 8.9% real i.a.**
- La recaudación del Impuesto a las Ganancias perdió 25% i.a. real. Se perdieron ingresos reales tanto lo recaudado desde AFIP (-25.9% i.a.), como lo recaudado desde la Dir. Nacional de Aduanas (-16.9% i.a.)
- IVA DGI marcó una nueva caída real en el mes del 13.5% como resultado de la fuerte recesión en que cayó la economía argentina. De similar magnitud es la pérdida por IVA DGA: -14.1% i.a. real, de la mano del comportamiento de las importaciones, afectadas por el mismo fenómeno.
- Créditos y Débitos bancarios, que había marcado en junio un primer registro positivo (1% i.a. real), vuelve a caer en julio 6.7% i.a. real.

RECAUDACION TRIBUTARIA en millones de pesos	jul-23	jul-24	i.a % nominal	i.a % real
<b>Impuestos vinculados a la actividad interna</b>	<b>1.856.002</b>	<b>5.502.243</b>	<b>196,5%</b>	<b>-19,0%</b>
Ganancias DGI	631.837	1.715.309	171,5%	-25,9%
IVA DGI	770.271	2.439.450	216,7%	-13,5%
<b>Impuesto PAIS</b>	<b>65.539</b>	<b>698.351</b>	<b>965,5%</b>	<b>191,0%</b>
<b>Comercio Exterior</b>	<b>672.421</b>	<b>2.485.200</b>	<b>269,6%</b>	<b>0,9%</b>
Derechos de Exportación	62.426	562.104	800,4%	145,9%
Derechos de Importación y T. Estadística	104.774	329.288	214,3%	-14,2%
<b>Sistema de Seguridad Social</b>	<b>977.236</b>	<b>3.224.754</b>	<b>230,0%</b>	<b>-9,9%</b>
<b>RECURSOS TRIBUTARIOS</b>	<b>3.571.198</b>	<b>11.910.548</b>	<b>233,5%</b>	<b>-8,9%</b>

Fuente: Elaboración propia en base a datos de la Dirección Nacional De Investigaciones y Análisis Fiscal – MECON.



NOTA: en todo el documento se utilizó una estimación de ipc julio del 4.8% (REM BCRA). Esto determina un acumulado promedio de -275% en 7 meses de

## Recaudación Tributaria a JULIO 2024 (cont.)

- Se mantiene el aumento real en la recaudación del Impuesto PAIS que creció en el mes 191% i.a.
- Por su parte, los recursos relacionados con el comercio exterior registraron en julio un pequeño aumento interanual de 0,9% real. Esto se debe a que los derechos de exportación recuperaron un 146% i.a. real luego de la caída del mes de junio (-36% i.a. real) fenómeno explicado –de acuerdo con AFIP- por la suba interanual del tipo de cambio, un día hábil más en relación con el año anterior y el efecto de la sequía de 2023. Por su parte, los derechos de importación volvieron a caer en valores reales (-14% i.a.) por 5to mes consecutivo como consecuencia de la recesión económica.
- Los ingresos del Sistema de Seguridad Social sostuvieron en julio la caída real ya marcada en los meses de mayo y junio (-10% i.a.), bastante menor a las pérdidas sufridas en los meses previos (-22% mensual en promedio).
- Bienes personales es el impuesto con peor trayectoria interanual. Pierde en julio de 2024 más del 90% i.a. De acuerdo con AFIP esto se debe a la base de comparación (ya que en julio 2023 se contabilizó el pago de vencimientos que, en 2024, está previstos para el mes de agosto 2024. Informan también de cambios en el esquema de percepciones aplicado a las operaciones de moneda extranjera, así como la disminución de la demanda de moneda extranjera para atesoramiento y gastos y viajes en el exterior.

# Recaudación por Impuesto mes a mes

RECAUDACION TRIBUTARIA	v.i. real en %						
	Ene. '24	Feb. '24	Mar. '24	Abr. '24	May. '24	Jun. '24	Jul. '24
Ganancias Impositivo	-47,1%	-42,9%	-43,3%	-38,9%	91,8%	-14,7%	-25,9%
Ganancias Aduanero	72,5%	41,9%	3,8%	-8,1%	-24,6%	-37,7%	-16,9%
IVA Impositivo	-15,1%	-10,1%	-18,3%	-11,5%	-14,8%	-12,4%	-13,5%
IVA Aduanero	66,0%	35,1%	-8,2%	-4,1%	-23,2%	-37,1%	-14,1%
Internos Coparticipados	-15,4%	-26,6%	-13,5%	-19,5%	-36,7%	-27,8%	-20,4%
Otros coparticipados	-18,7%	-13,3%	-11,4%	-22,1%	40,1%	-3,3%	-8,1%
Derechos de Exportación	179,7%	53,2%	65,4%	61,7%	12,5%	-36,2%	145,9%
Derechos de Importación y T.Estadística	41,1%	8,3%	-25,0%	-1,2%	-23,0%	-34,8%	-14,2%
Combustibles Total	-45,3%	-69,3%	-18,8%	2,6%	7,6%	15,6%	53,4%
Bienes Personales	-61,0%	-65,7%	-82,8%	-65,7%	-77,8%	-60,3%	-90,2%
Créditos y Débitos en Cta. Cte.	-16,1%	-3,5%	-11,3%	-15,9%	-23,8%	2,1%	-6,7%
Impuesto P.A.I.S.	281,8%	309,2%	326,1%	209,8%	255,8%	282,7%	191,0%
Otros impuestos	-36,8%	-263,4%	-111,3%	65,2%	-48,7%	-125,1%	-54,3%
Sistema Seguridad Social	-26,1%	-21,8%	-20,3%	-18,5%	-11,1%	-10,4%	-9,9%
<b>RECAUDACION TRIBUTARIA</b>	<b>-4,1%</b>	<b>-9,4%</b>	<b>-14,8%</b>	<b>-12,8%</b>	<b>11,8%</b>	<b>-13,5%</b>	<b>-8,9%</b>

- En el análisis de la evolución interanual mensual, se verifican caídas reales de la recaudación en todos los meses del año, con la única interrupción del mes de mayo, vinculada al comportamiento extraordinario de la recaudación del Impuesto a las Ganancias.
- Continúan las caídas de IVA y Ganancias, tanto en sus conceptos DGI como DGA.
- El llamado impuesto al Cheque, que parecía haber alcanzado un piso de pérdida real en mayo, vuelve a caer en julio.
- Los Derechos de Exportación, que habían caído en junio por primera vez en el año, recuperan fuertemente en julio. Mientras, los aranceles por Importaciones continúan perdiendo valor real ininterrumpidamente desde marzo.
- El único tributo que mantiene tasas de variación positivas durante los 7 meses es el impuesto PAIS, aunque julio fue su registro más bajo.

Fuente: Elaboración propia en base a datos de la Dirección Nacional De Investigaciones y Análisis Fiscal – MECON.

# Recaudación Tributaria Acumulada Enero / Julio 2024

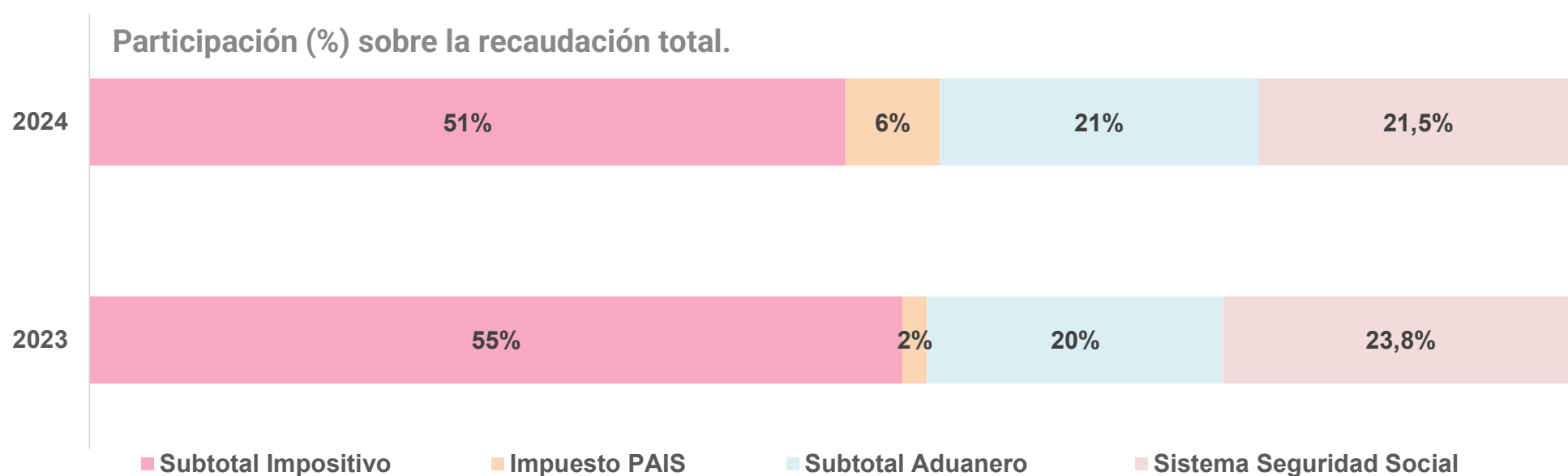
- En los primeros 7 meses del año, la recaudación tributaria acumuló una **caída del -7,2% real interanual**.
- Los **recursos relacionados con el comercio exterior** acumularon una caída de 0,4% i.a. explicada por la caída continua de la recaudación de los aranceles de importación (-11.1% i.a.) que superó al aumento en la recaudación real por derechos de exportación (+38.9% i.a.).
- Se continúa verificando un fuerte crecimiento de los recursos provenientes del impuesto PAIS **+259.2% real interanual**.
- Los **impuestos vinculados a la actividad interna** registraron una caída de -13,8% real interanual para el acumulado a julio.
- La recaudación vinculada al **Sistema de Seguridad Social** se desploma con una **caída real interanual de -16,3%**.

RECAUDACION TRIBUTARIA en millones de pesos	Acumulado 7m 2023	Acumulado 7m 2024	i.a. nominal	i.a. real
<b>Impuestos vinculados a la actividad interna</b>	<b>10.679.522</b>	<b>34.506.046</b>	<b>223,1%</b>	<b>-13,8%</b>
Ganancias DGI	3.845.649	13.122.651	241,2%	-8,9%
IVA DGI	357.796	1.255.824	251,0%	-6,3%
<b>Impuesto PAIS</b>	<b>318.885</b>	<b>4.291.759</b>	<b>1245,9%</b>	<b>259,2%</b>
<b>Comercio Exterior</b>	<b>3.899.458</b>	<b>14.550.347</b>	<b>273,1%</b>	<b>-0,4%</b>
Derechos de Exportacion	633.821	3.297.191	420,2%	38,9%
Derechos de Importacion y T.Estadística	572.506	1.906.690	233,0%	-11,1%
<b>Sistema de Seguridad Social</b>	<b>4.649.796</b>	<b>14.578.966</b>	<b>213,5%</b>	<b>-16,3%</b>
<b>RECURSOS TRIBUTARIOS</b>	<b>19.547.663</b>	<b>67.927.116</b>	<b>247,5%</b>	<b>-7,2%</b>

Fuente: Elaboración propia en base a datos de la Dirección Nacional De Investigaciones y Análisis Fiscal – MECON.

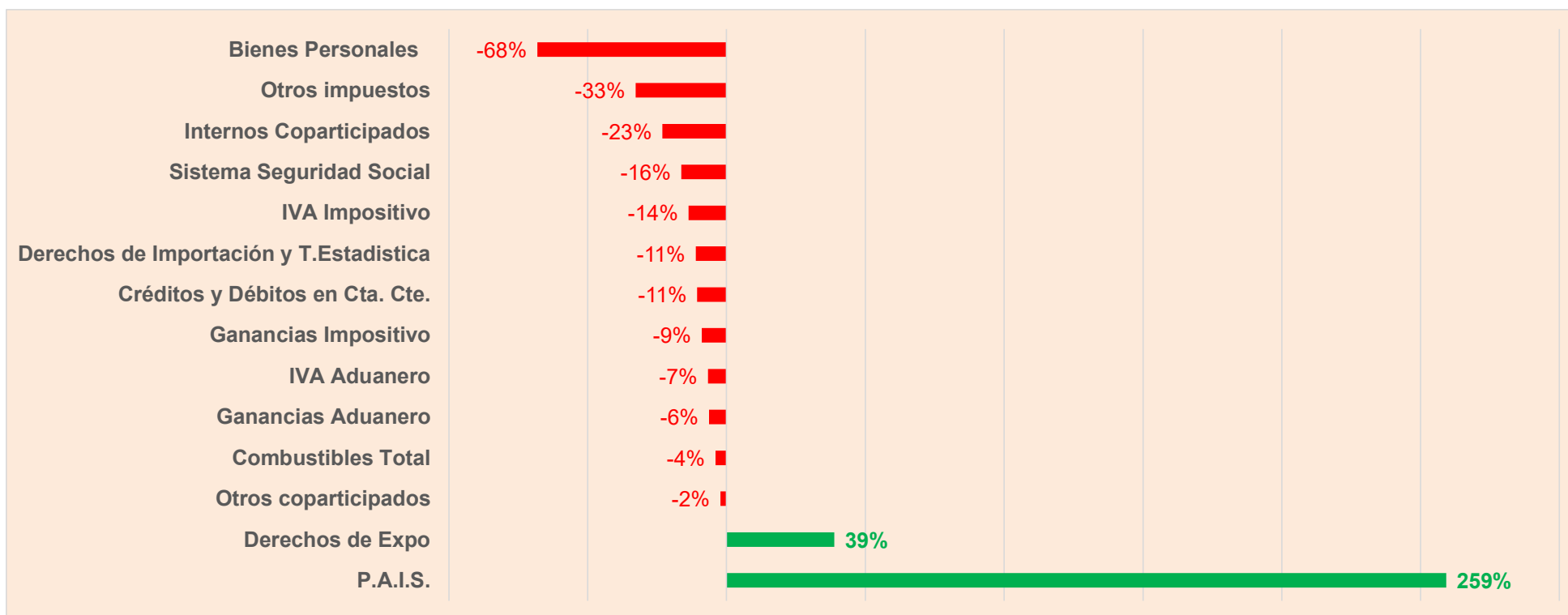
# Recaudación Tributaria Acumulada 7 meses 2024 vs 2023

*Crecimiento del impuesto PAIS y recaudación Aduanera  
Caída de la Seguridad Social y de los Impuestos vinculados a la actividad interna*



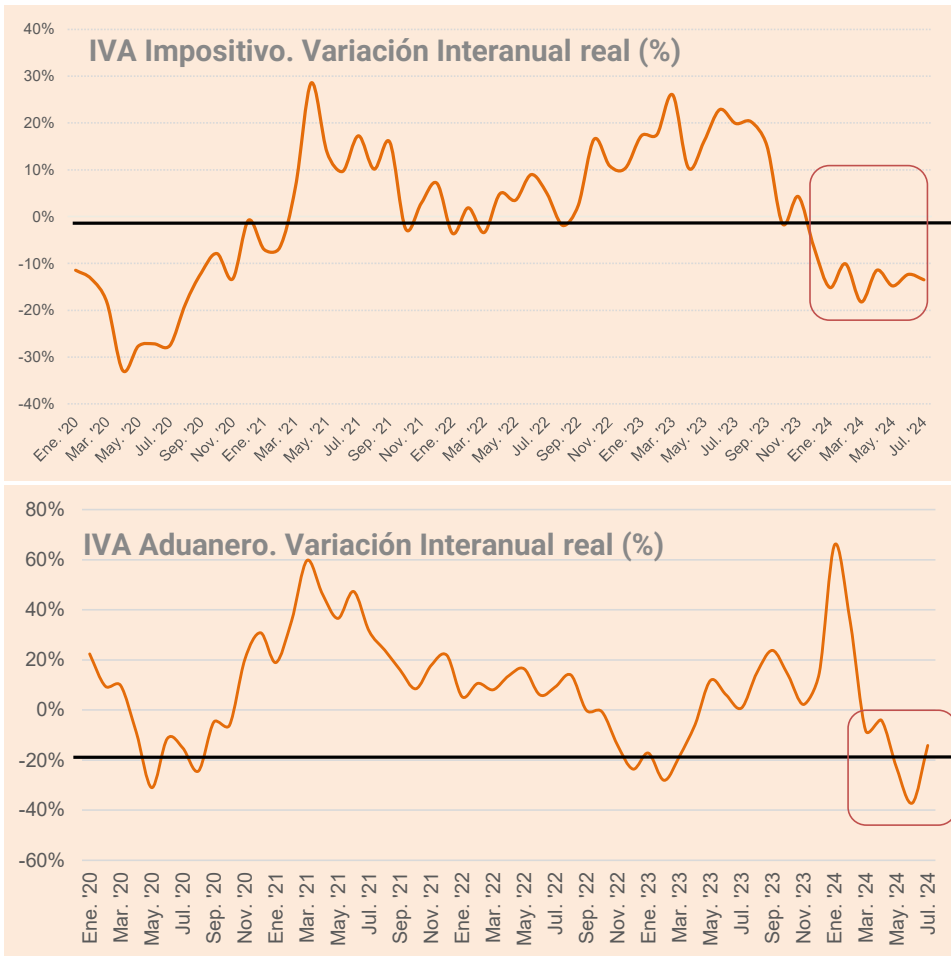
Fuente: Elaboración propia en base a datos de la Dirección Nacional De Investigaciones y Análisis Fiscal – MECON.

## Variación Interanual Real (%) Acumulado 7 meses 2024 / 2023



Fuente: Elaboración propia en base a datos de la Dirección Nacional De Investigaciones y Análisis Fiscal – MECON.

# Impuesto al Valor Agregado



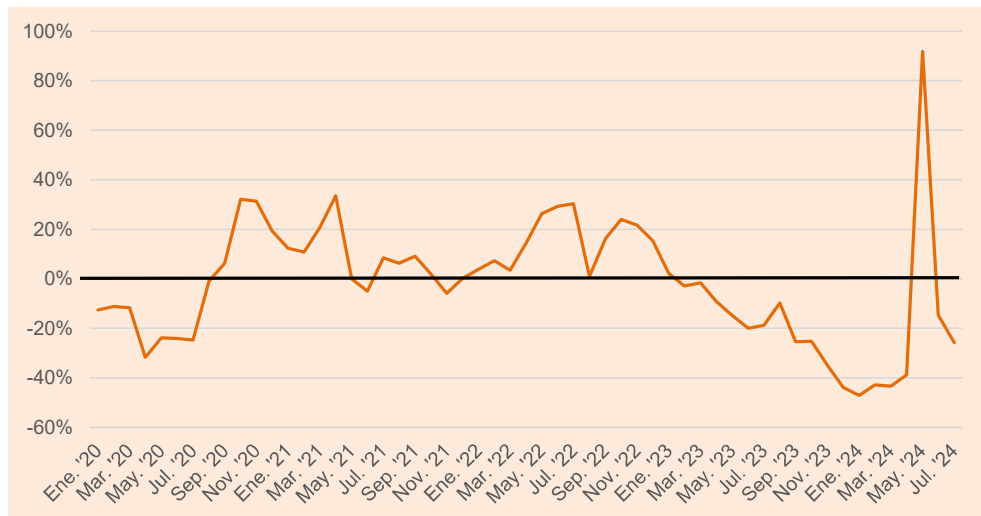
- El IVA acumuló a julio de 2024 \$21,85 billones.
- Siendo el impuesto que más contribuye a la recaudación total, aportó por sí solo el 32% de los recursos **marcando la regresividad del sistema tributario nacional.**
- El IVA Aduanero vinculado a las operaciones de importación registra en julio una tasa de variación interanual negativa por 5to mes consecutivo.
- **El IVA Impositivo vinculado a la actividad interna cayó en valores reales todos los meses de este año.**

Fuente: Elaboración propia en base a datos de la Dirección Nacional De Investigaciones y Análisis Fiscal – MECON.

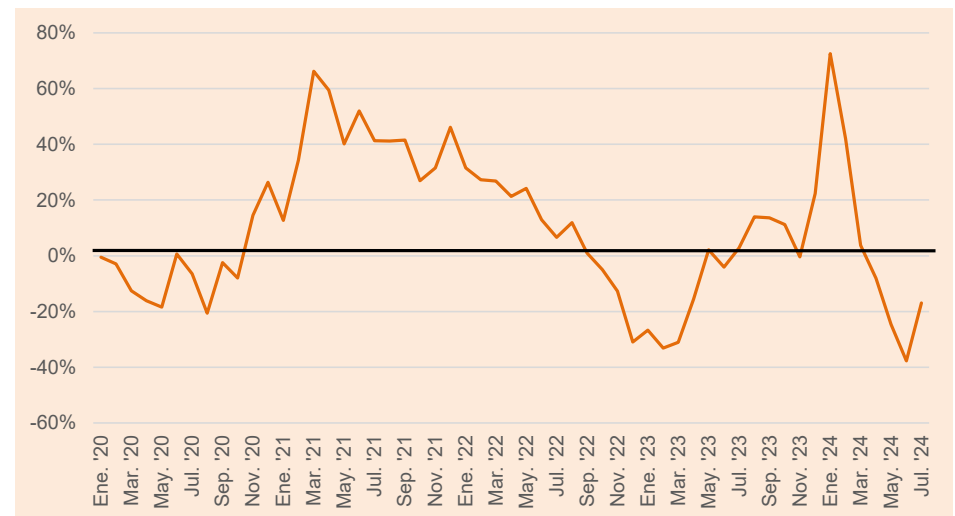


# Impuesto a las Ganancias

Ganancias Impositivo. Variación Interanual real (%)



Ganancias Aduanero. Variación Interanual real (%)



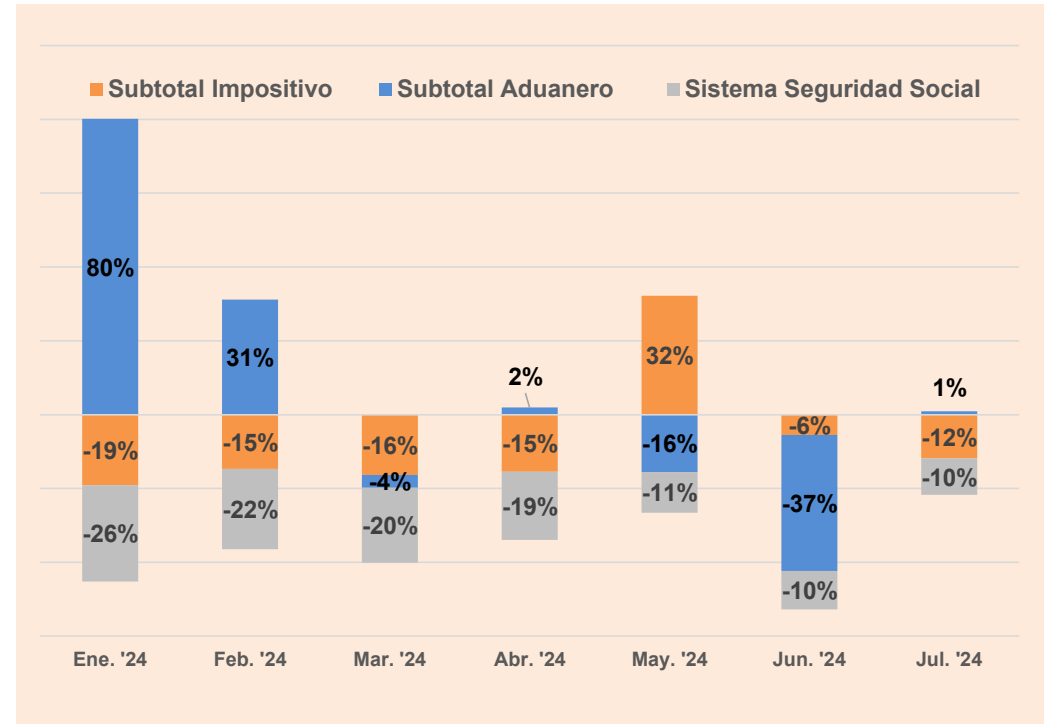
Fuente: Elaboración propia en base a datos de la Dirección Nacional De Investigaciones y Análisis Fiscal – MECON.

- El impuesto a las Ganancias, que acumuló 16 meses consecutivos de pérdidas reales, registró en mayo un crecimiento real extraordinario, **volvió a perder valor en los meses de junio y julio.**
- El componente aduanero de este impuesto si bien venía registrando variaciones reales positivas en los primeros meses del año, marcó en **julio su 5ta caída real consecutiva (en concordancia con el comportamiento de las importaciones).**

# Recaudación Tributaria por Fuente

- La recaudación de la Dirección General de Aduanas, que creció mucho en el primer bimestre del año de la mano de la devaluación operada en diciembre, comienza a mostrar – desde el mes de marzo- un comportamiento errático: marcó una leve caída real en marzo y mantuvo apenas su valor real en el mes de abril. En el mes de mayo cayó producto de una elevada base de comparación (ya que en mayo 2023 se aplicó el tercer programa de incremento exportador) y en junio se desplomó por la reticencia de los exportadores a registrar a registrar operaciones en un contexto de retraso del tipo de cambio. Y, en julio, los ingresos por retenciones vuelven a crecer en términos reales.
- Por la parte que se explica por la recaudación de aranceles a las importaciones, la trayectoria se deteriora continuamente con el correr de los meses de la mano de la recesión que impacta sobre las operaciones de importación.
- Los otros dos subtotales, **la recaudación vinculada a la Seguridad Social y a los impuestos internos, van perdieron en valor real todos los meses desde diciembre pasado, con la única excepción de mayo 2024 dada la recaudación extraordinaria de Ganancias.**

Variación interanual real por mes en %



Fuente: Elaboración propia en base a datos de la Dirección Nacional De Investigaciones y Análisis Fiscal – MECON.

# Distribución de la Recaudación Tributaria

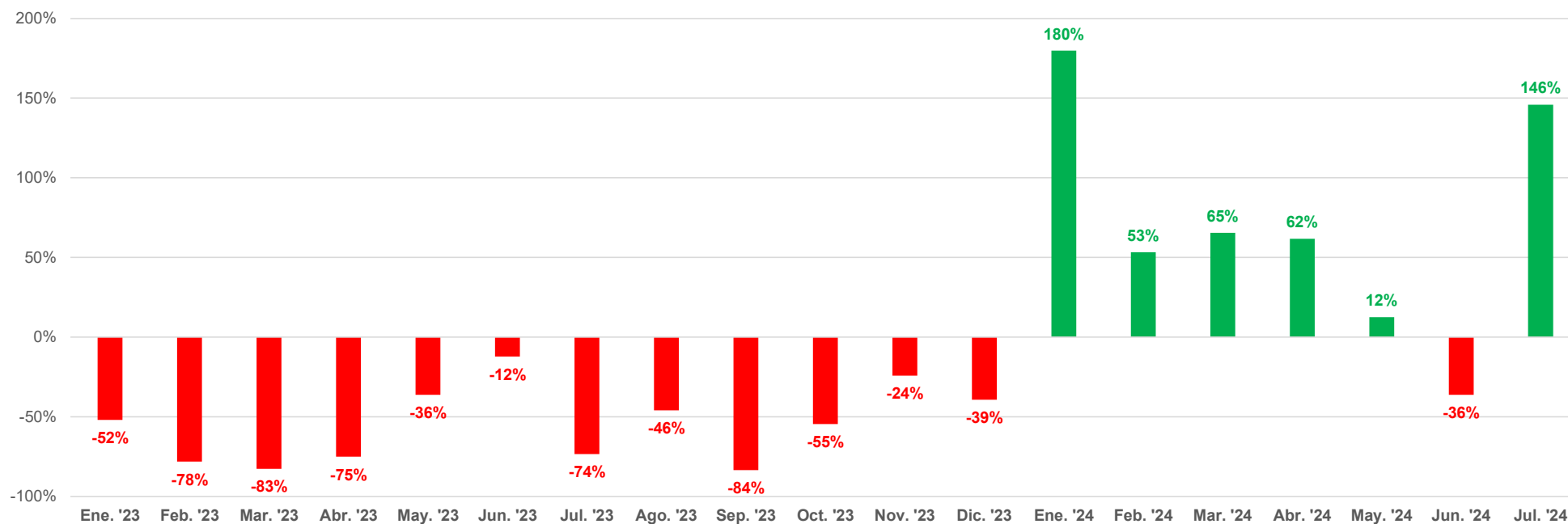
VARIACION INTERANUAL REAL	Ene. '24	Feb. '24	Mar. '24	Abr. '24	May. '24	Jun. '24	Jul. '24	ACUMULADO 7 m
<b>RECURSOS TRIBUTARIOS TOTALES</b>	<b>-4,1%</b>	<b>-9,4%</b>	<b>-14,8%</b>	<b>-12,8%</b>	<b>11,8%</b>	<b>-13,5%</b>	<b>-8,9%</b>	<b>-7,2%</b>
Administración Nacional	12,3%	-2,1%	-8,0%	-9,1%	13,4%	-13,6%	-1,0%	<b>-1,7%</b>
Contribuciones Seguridad Social	-26,1%	-21,8%	-20,3%	-18,6%	-11,1%	-10,4%	-10,0%	<b>-16,4%</b>
Provincias	-8,1%	-15,9%	-22,3%	-19,0%	21,5%	-22,7%	-19,6%	<b>-12,1%</b>
No Presupuestarios	24,1%	54,5%	8,6%	32,3%	26,1%	80,0%	6,8%	<b>29,3%</b>

Fuente: Elaboración propia en base a datos de la Dirección Nacional De Investigaciones y Análisis Fiscal – MECON.

- Los recursos tributarios se reparten entre la Administración Nacional, las Instituciones de la Seguridad Social y las provincias.
- En el acumulado de 7 meses, en términos reales, la Administración Nacional es la que menos recursos ha perdido, ya que concentra los gravámenes al comercio exterior y administra los recursos no presupuestarios.
- La recaudación vinculada a la Seguridad Social **perdió en la comparación interanual en términos reales en todos los meses del año.**
- Los recursos que reciben las Provincias, principalmente por aplicación de la Coparticipación Federal de Impuestos, **siguieron la misma suerte que el SSS, con la excepción del mes de mayo favorecidos por el extraordinario incremento de Ganancias (impuesto coparticipable).**

# Derechos de Exportación

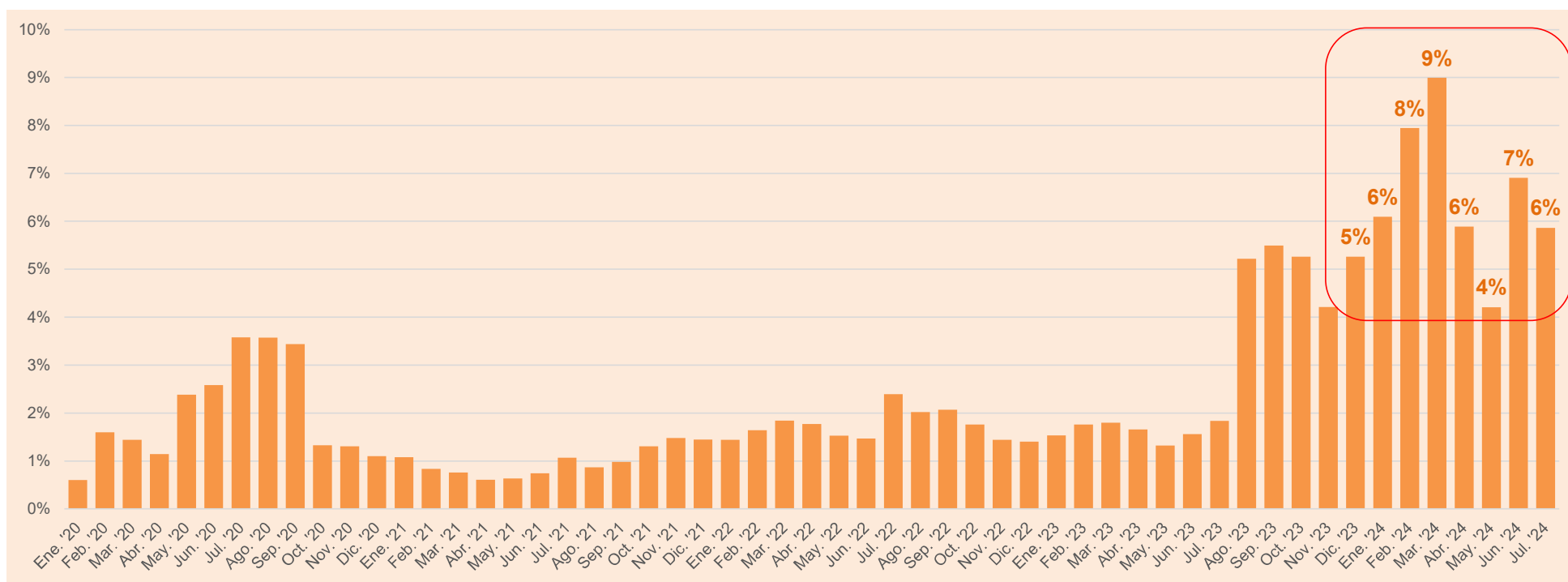
Variación Interanual Real (%) de los Derechos de Exportación. Ene 2023 a Julio 2024



Fuente: Elaboración propia en base a datos de la Dirección Nacional De Investigaciones y Análisis Fiscal – MECON.

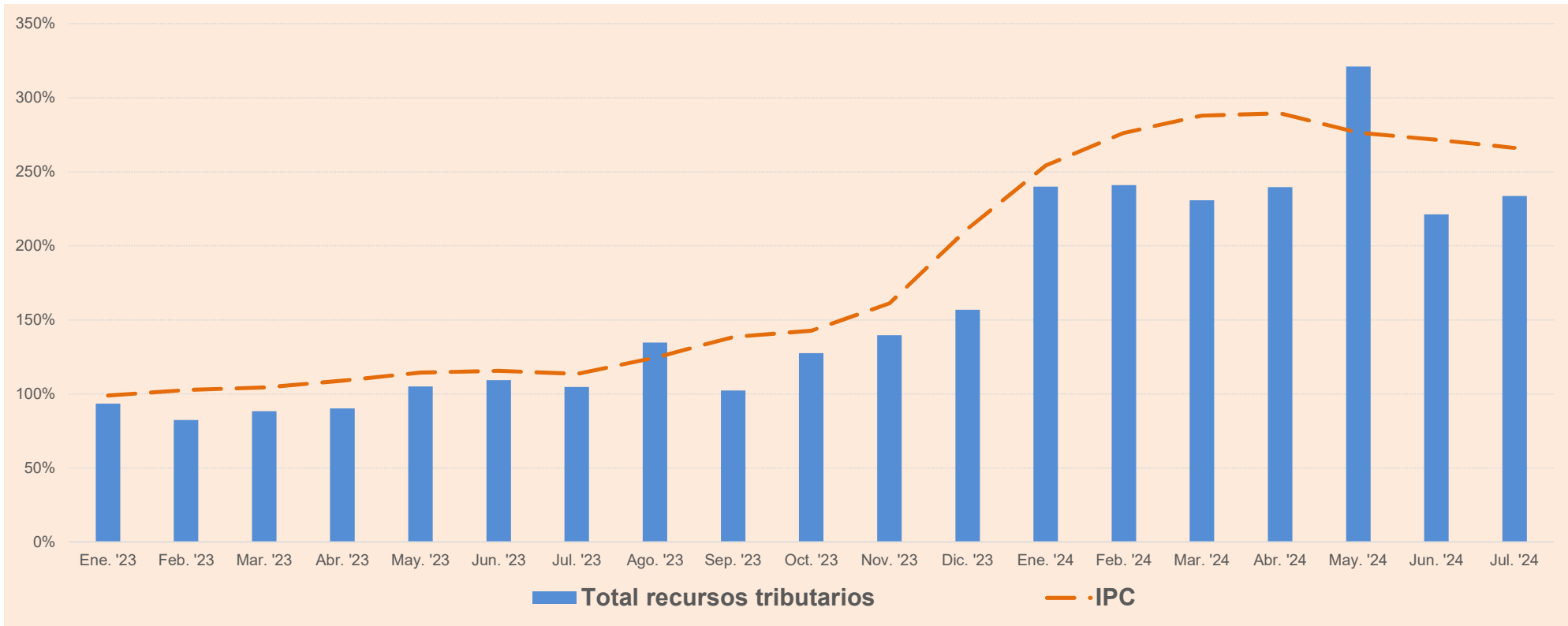
# Impuesto PAIS

Participación en la Recaudación Tributaria Total (%)



Fuente: Elaboración propia en base a datos de la Dirección Nacional De Investigaciones y Análisis Fiscal – MECON.

# Recaudación Tributaria e IPC



Fuente: Elaboración propia en base a datos de la Dirección Nacional De Investigaciones y Análisis Fiscal – MECON.

## RECAUDACIÓN TRIBUTARIA NACIONAL AL MES DE JULIO 2024

- La contracción interanual de la Recaudación Total alcanzó un -7,2% real en el acumulado de 7 meses de 2024, conformada por caídas consecutivas de -4,1%, -9,4%, -14,8% y -14,4% para los meses de enero a abril, respectivamente, la recuperación extraordinaria del mes de mayo (12%), y nuevas caídas reales en junio de -13.5% i.a. y en julio de 8,9% i.a.
- Impuesto a las Ganancias -que acumulaba 16 meses consecutivos de pérdidas reales- registró en mayo un crecimiento extraordinario vinculado al pago del saldo anual de las empresas que cierran balance en diciembre 2023- volvió a perder en el mes de junio y así continuó en julio, cuando el impuesto pierde tanto en su componente DGA como DGI: -17% i.a. y -26% i.a., respectivamente.
- La recaudación de los impuestos vinculados a la actividad interna continúa desplomándose (descontando impuesto PAIS), así como el componente aduanero de Ganancias e IVA que marcan caídas reales (en concordancia con el comportamiento de las importaciones).
- El IVA Impositivo -vinculado a la actividad interna y, principalmente, al consumo- presenta en los 7 meses del año variaciones negativas, lo que no ocurría desde el pandémico 2020. Créditos y Débitos bancarios acumuló una caída real de -11% en 6 meses, marcó un pequeño crecimiento real en el mes de junio, y volvió a caer en julio (-6,7% i.a. real), acumulando una caída real en 7 meses de 11% i.a.

## RECAUDACIÓN TRIBUTARIA NACIONAL AL MES DE JULIO 2024 (cont.)

- El Sistema de Seguridad Social también se desploma con una caída real interanual en 7 meses del 16%. Estos ingresos representaron el 21,5% del total recaudado en el período, registrando una disminución de casi 2,3 p.p. con respecto a su participación el año anterior (23,8%). Se evidencian aquí los efectos de la recesión en el mercado de trabajo.
- El impuesto PAIS tuvo un crecimiento en 7 meses de +259% real interanual, explicado a partir de la ampliación de la base imponible a determinadas operaciones de importación realizado el año pasado, el incremento de alícuotas implementado a partir de este año y el aumento en el tipo de cambio.
- Los derechos de exportación afectados fuertemente durante el 2023 por la sequía venían verificando fuertes incrementos reales en los primeros meses del año. Esto se revirtió en el mes de junio cuando perdieron en valores reales más de 36% i.a., aunque se recuperaron en julio con un crecimiento real de casi 146% i.a.
- La recaudación por aranceles a las importaciones cae todos los meses desde marzo, en espejo al comportamiento de la actividad.